



АДМИНИСТРАЦИЯ ГОРОДА ПЕРМИ  
ДЕПАРТАМЕНТ ЗЕМЕЛЬНЫХ ОТНОШЕНИЙ

РЕШЕНИЕ

о размещении объектов № 580 от 03.04.2019

г. Пермь, ул. Сибирская, 15

Департамент земельных отношений администрации города Перми в соответствии с пунктом 3 ст. 39.36 Земельного кодекса Российской Федерации, Положением о порядке и условиях размещения объектов на землях или земельных участках, находящихся в государственной или муниципальной собственности, на территории Пермского края без предоставления земельных участков и установления сервитутов, утвержденным постановлением Правительства Пермского края от 22.07.2015 № 478-п

**разрешает** ООО «Иннор» (ИНН 5902232746, ОГРН 1135902001443, место нахождения: 614000, г. Пермь, ул. Монастырская, д. 61, офис 222)

**размещение объекта:** линия связи для подключения частной жилой застройки по ул. Артема, ул. Левитана, ул. Сакко и Ванцетти

**способ размещения объекта:** наземный

**на землях:** государственная собственность на которые не разграничена

**на срок:** бессрочно

**местоположение:** г. Пермь, Мотовилихинский район, ул. Артема, ул. Левитана, ул. Сакко и Ванцетти.

Территория, согласно схеме, расположена в зонах с особыми условиями использования территорий: охранные зоны объектов электросетевого хозяйства, приаэродромная территория аэродрома аэропорта Большое Савино.

ООО «Иннор»:

1. Соблюдать правила охраны электрических сетей, установленные Постановлением Правительства Российской Федерации от 24.02.2009 № 160 «О порядке установления охранных зон объектов электросетевого хозяйства и особых условий использования земельных участков, расположенных в границах таких зон».

2. Соблюдать правила охранных зон воздушного пространства, установленные Постановлением Правительства Российской Федерации от 11.03.2010 № 138 «Об утверждении Федеральных правил использования воздушного пространства Российской Федерации».

3. В соответствии с пунктом 7(2) Положения о порядке и условиях размещения объектов на землях или земельных участках, находящихся в государственной или муниципальной собственности, на территории Пермского края без предоставления земельных участков и установления сервитутов, утвержденного Постановлением Правительства Пермского края от 22.07.2015 № 478-п, представить в департамент земельных отношений администрации города Перми в течении 1 месяца с момента размещения объектов материалы

контрольной геодезической съемки размещенных объектов на бумажном и электронном носителях на безвозмездной основе.

В соответствии со статьей 20<sup>1</sup> Закона Пермского края от 14.09.2011 № 805-ПК «О градостроительной деятельности в Пермском крае» ООО «Иннор»:

1. Не позднее, чем за 10 рабочих дней до начала строительства и реконструкции безвозмездно передать в департамент градостроительства и архитектуры администрации города Перми один экземпляр копий разделов проектной документации, предусмотренных пунктом 1 части 12 статьи 48 Градостроительного кодекса Российской Федерации.

2. В течение 10 рабочих дней после окончания работ по строительству, реконструкции безвозмездно передать в департамент градостроительства и архитектуры администрации города Перми схему, отображающую расположение объекта и сетей инженерно-технического обеспечения, подписанную ООО «Иннор», с приложением текстового и графического описания местоположения границ охранной и санитарно-защитной зоны, перечень координат характерных точек границ такой зоны.

#### **Приложение:**

Схема предполагаемых к использованию земель или части земельного участка с координатами поворотных точек границы земельного участка (на 2 л. в 1 экз.).

Начальник отдела предоставления  
земельных участков по работе  
с юридическими лицами



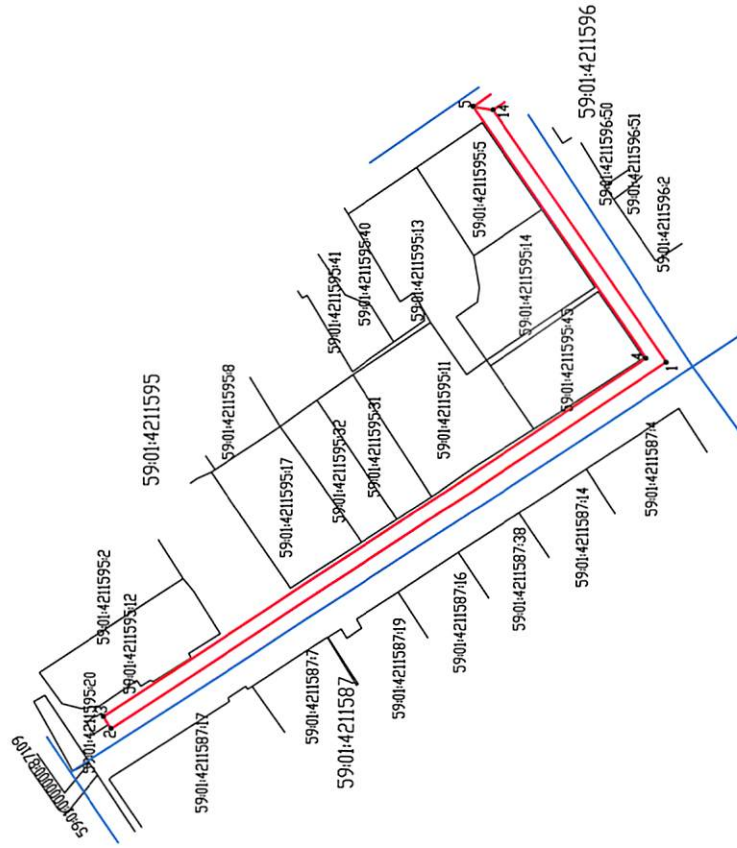
Н.М. Санникова



Схема предполагаемых к использованию земель или части земельного участка

Объект: "Линия связи для подключения частной жилой застройки по ул.Арёма, ул.Левитана, ул.Сакко и Ванцетти Мотовилихинского района, г.Перми".  
Местоположение: г.Пермь, Мотовилихинский район, ул.Арёма, ул.Левитана, ул.Сакко и Ванцетти.

Категория земель: земли населённых пунктов.  
Площадь земель: 2128,16 кв.м.



Масштаб 1:2000

Условные обозначения:

- 59:01:4211595 - номер кадастрового квартала
- граница кадастрового квартала
- граница существующего земельного участка
- 59:01:4211595:17 - кадастровый номер земельного участка
- граница земель, предлагаемых к использованию
- - характерная точка границы, сведения о которой позволяют однозначно определить её положение на местности

2

Описание границ смежных землепользователей:  
от 1 точки до 5 точки - муниципальные земли  
от 5 точки до 14 точки - муниципальные земли  
от 14 точки до 1 точки - муниципальные земли

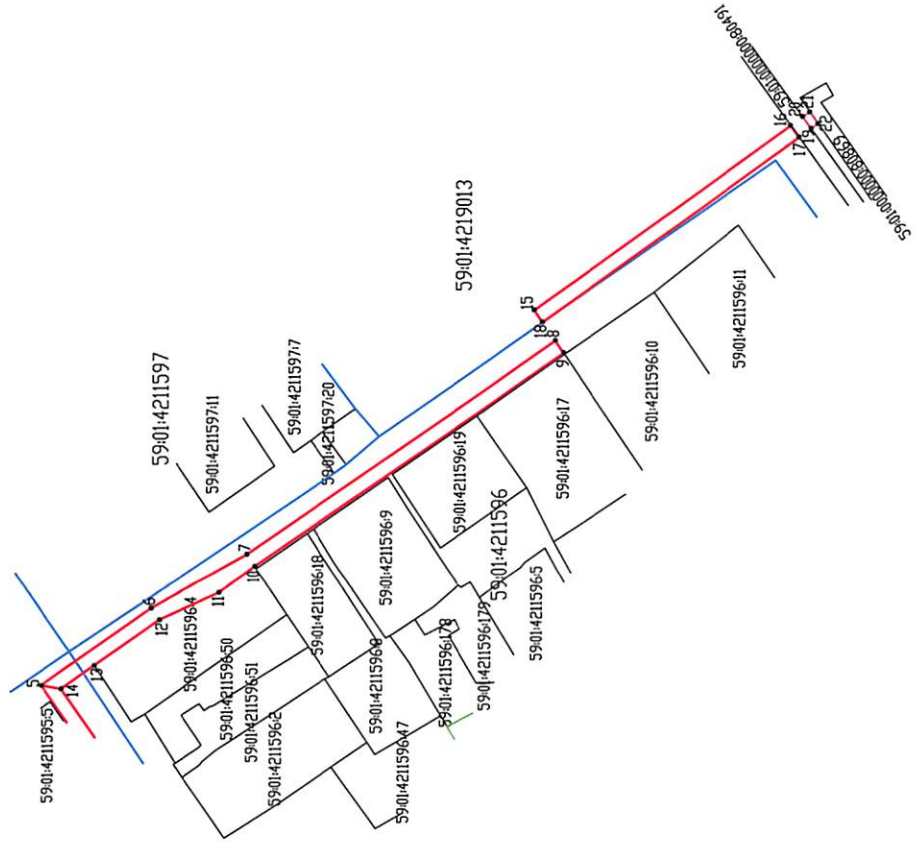
Каталог координат  
Система координат МСК-59

№ точки границы	X	Y
1	517806,92	2236677,56
2	517960,30	2236574,52
3	517962,41	2236577,90
4	517812,48	2236678,67
5	517860,86	2236747,90
14	517855,33	2236746,95



Схема предполагаемых к использованию земель или части земельного участка

Описание границ смежных землепользователей:  
от 5 точки до 10 точки – муниципальные земли  
от 10 точки до 13 точки – з/у № 59:01:4211596:4  
от 13 точки до 14 точки – муниципальные земли  
от 14 точки до 5 точки – муниципальные земли  
от 15 точки до 18 точки – муниципальные земли  
от 18 точки до 15 точки – муниципальные земли  
от 19 точки до 22 точки – муниципальные земли  
от 22 точки до 19 точки – муниципальные земли



Масштаб 1:2000

Каталог координат. Система координат МСК-59

№ точки границы	X	Y
5	517860,86	2236747,90
6	517830,50	2236769,67
7	517804,00	2236784,89
8	517718,61	2236844,42
9	517716,31	2236841,14
10	517801,76	2236781,58
11	517811,70	2236774,08
12	517828,17	2236766,42
13	517846,25	2236753,47
14	517855,33	2236746,95
15	517724,46	2236852,82
16	517653,35	2236904,20
17	517651,05	2236900,96
18	517722,17	2236849,53
19	517647,65	2236903,41
20	517650,00	2236906,65
21	517648,07	2236907,95
22	517645,78	2236904,67

Условные обозначения:

- 59:01:4211596 – номер кадастрового квартала
- граница кадастрового квартала
- граница существующего земельного участка
- 59:01:4211596:9 – кадастровый номер земельного участка
- граница земель, предполагаемых к использованию
- – характерная точка границы, сведения о которой позволяют однозначно определить её положение на местности



(подпись, расшифровка подписи)